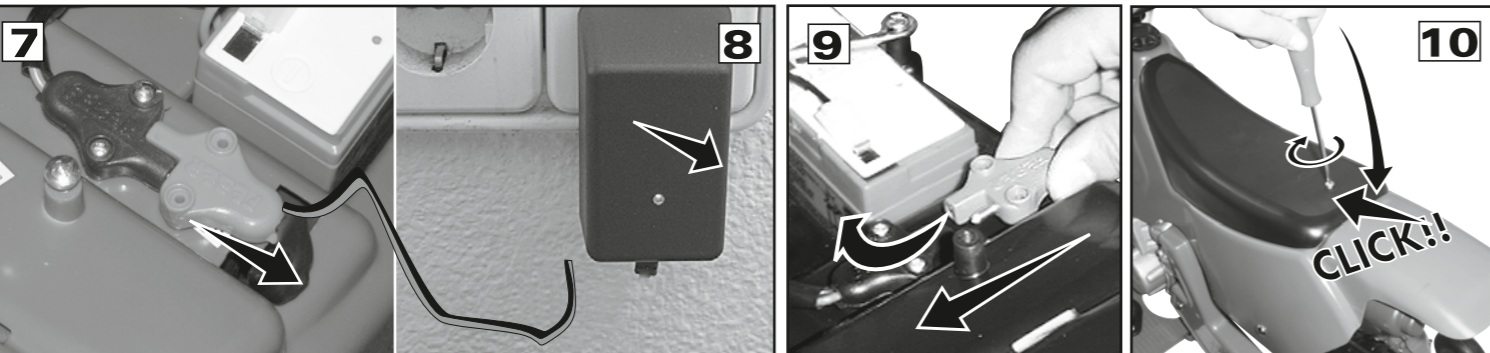
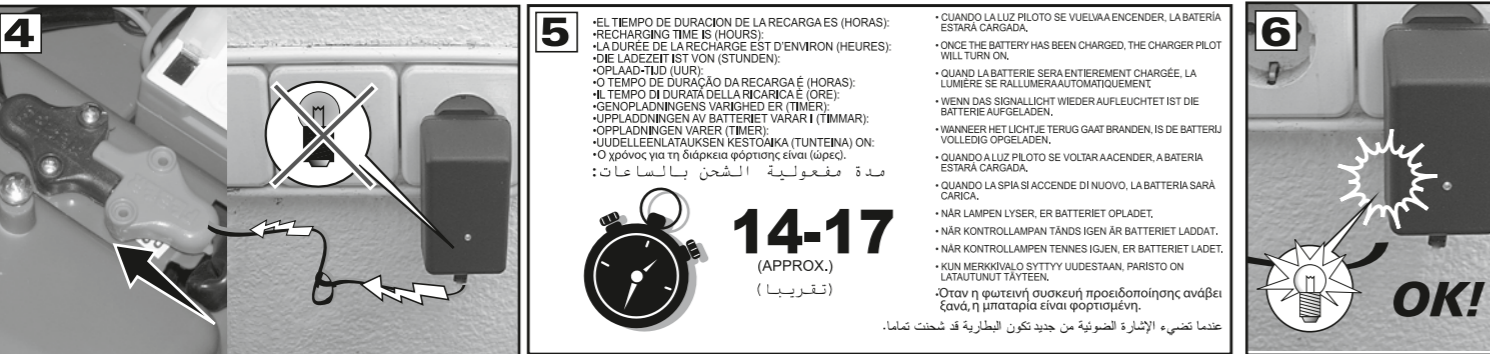
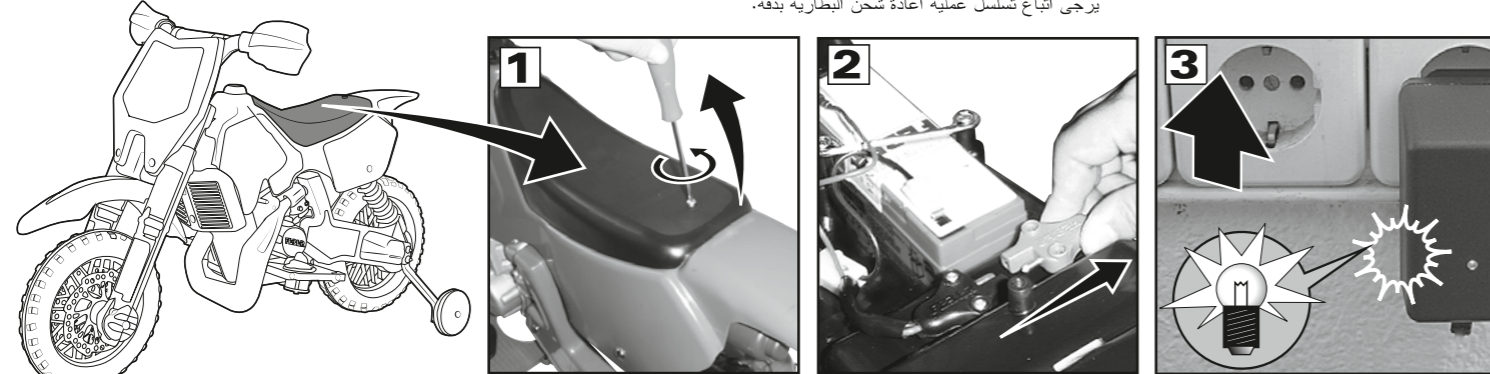


Carga de la batería • Charging the battery • Charge de la batterie • Laden der Batterie • Opladen van de batterij • Carregamento da bateria • Carica della batteria • Opladning af batteriet • Laddning av batteriet • Lading av batteriet • Pariston lataaminen • Φορτίση της μπαταρίας • شحن البطارية

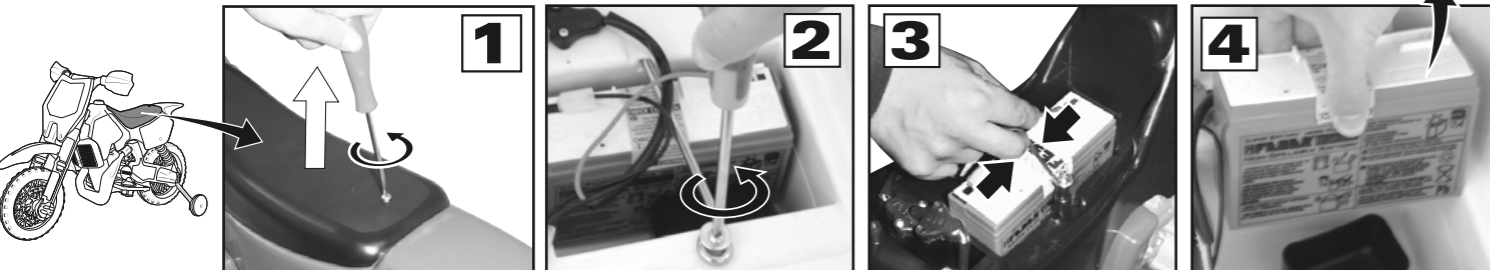
¡ADVERTENCIA! Realizar por un adulto
WARNING! This should be done by an adult
ATTENTION! A réaliser par un adulte
ACHTUNG! Dies ist von einem erwachsenen auszuführen
WAARSCHUWING! Uit te voeren door een volwassene
ATENÇÃO! A realizar por um adulto
AVVERTENZA! Deve essere fatto da un adulto
ADVARSEL! Bør udføres af en voksen person
VARNING! Att göras av en vuxen
ADVARSEL! Utføres av en voksen
VAROITUS! Kokoaminen jätettävä aikuisen tehtäväksi
ΠΡΟΕΙΔΟΠΟΙΗΣΗ! Να πραγματοποιείται από έναν ενήλικα.
 يقوم بالعمل شخص بالغ

• Por favor, siga estrictamente la secuencia de recarga de la batería.
 • Please follow carefully the instructions for re-charging the battery; failure to comply with this procedure will damage the battery. The battery is not covered under the warranty.
 • Veuillez suivre à la lettre scrupuleusement la procédure de rechargement de la batterie.
 • Bei der aufladung der batterie folgen sie bitte genauestens der reihenfolge.
 • Volg a.U.B. De opladvoetgorde van de batterij strikt op
 • Por favor, siga atentamente a secuencia de recarga da bateria.
 • Per favore segua attentamente la sequenza della ricarica della batteria.
 • Følg instruktionerne for opladning af batteriet nøje.
 • Obs! Följ noggrant instruktionerna om laddning av batteriet.
 • Rekkefølgen for etterlading av batteriet må overholdes nøye.
 • Noudata tarkasti pariston latausohjeita.
 • Παρακαλούμε ακολουθήστε αυστηρά την σειρά ορθής επαναφόρτιση τη μπαταρίας.
 يرجى اتباع تسلسل عملية إعادة شحن البطارية بدقة.



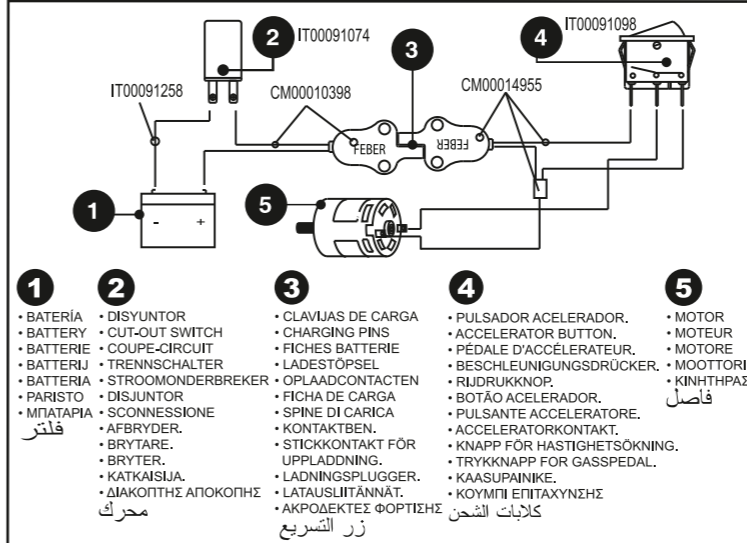
Sustitución de la batería usada • Replacing a used battery • Remplacement de la batterie usée • Auswechseln der gebrauchten Batterie • Vervanging van de gebruikte batterij • Substituição da bateria usada • Sostituzione della batteria scarica • Udskiftning af brugt batteri • Byte avförbrukat batteri • Bytning av brukt batteri • Käytetyn pariston vaihtaminen • ΑΝΤΙΚΑΤΑΣΤΑΣΗ ΤΗΣ ΜΠΑΤΑΡΙΑΣ • استبدال البطارية

¡ADVERTENCIA! Realizar por un adulto
ADVERTENCIA! NO CORTOCIRCUITAR LA BATERIA.
WARNING! THIS SHOULD BE DONE BY AN ADULT. WARNING: NOT TO SHORT-CIRCUIT SUPPLY TERMINALS.
ATTENTION! A REALISER PAR UN ADULTE. ATTENTION! NE PAS COURT-CIRCUITER LES BORNES DE L'ACCUMULATEUR.
ACHTUNG! DIES IST VON EINEM ERWACHSENEN AUSZUFÜHREN. WARNUNG! BATTERIEN NICHT KURZSCHLIESSEN.
WAARSCHUWING! UIT TE VOEREN DOOR EEN VOLWASSENE. WAARSCHUWING: DE BATTERIJ NIET KORTSLUITEN.
ATENÇÃO! A REALIZAR POR UM ADULTO. AVISO: NÃO PROVOCAR CURTO-CIRCUITO NA BATERIA.
AVVERTENZA! DEVE ESSERE FATTO DA UN ADULTO. AVVERTENZA: NON FAR FARE CORTO CIRCUITO ALLA BATTERIA.
ADVARSEL! BØR UDFØRES AF EN VOLSSEN PERSON. ADVARSEL: KORTSLUT IKKE BATTERIET.
VAROITUS! KOKOAMINEN JÄTETTÄVÄ AIKUISEN TEHTÄVÄKSI. VÄRÖITUS! ÄLÄ ANNA PARISTON JOUITUA OIKOSULKUUN.
ΠΡΟΕΙΔΟΠΟΙΗΣΗ! Να πραγματοποιείται από έναν ενήλικα. Προειδοποίηση: Μη βραχυκυκλώνετε τη μπαταρία.
قووم بالعمل شخص بالغ تحذير: لا تعمل ماس في الدائرة الكهربائية للبطارية. يقوم بالعمل شخص بالغ



moto CROSS X

6V



1 BATERIA • BATTERY • BATTERIE • BATTERIJ • BATTERIA • BATERIA • ΜΠΑΤΑΡΙΑ • فلترة محرك

2 DISYUNTOR • CUT-OUT SWITCH • COUPE-CIRCUIT • TRENNSCHALTER • STROOMONDERBREKER • DISJUNTOR • SCONNESSIONE • AFBRYDER • BRYTARE • BRYTER • ΚΑΤΚΑΙΣΙΔΑ • ΔΙΑΚΟΠΤΗΣ ΑΠΟΚΟΠΗΣ • ΑΚΡΟΔΕΚΤΕΣ ΦΟΡΤΙΣΗΣ Ζρ التسريع

3 CLAVIJS DE CARGA • CHARGING PINS • FICHES BATTERIE • LADESTÖPSEL • FICHA DE CARGA • SPINE DI CARICA • KONTAKTBEN • STICKKONTAKT FÖR UPPLADNING • LÄDNINGSPLUUGER • LATAUSLIITÄNNÄT • ΑΚΡΟΔΕΚΤΕΣ ΦΟΡΤΙΣΗΣ

4 PULSADOR ACELERADOR • ACCELERATOR BUTTON • PÉDALE D'ACCELERATEUR • BESCHLEUNIGUNGSDRÜCKER • RIJDRIJKKNOP • BOTÃO ACELERADOR • PULSANTE ACCELERATORE • ACCELERATORCONTACT • KNAPP FÖR HASTIGHETSÖKNING • TRYKKNAPP FOR GASSPEDAL • KAASUPAINIKE • ΚΟΥΜΠΙ ΕΠΙΤΑΧΥΝΣΗΣ

5 MOTOR • MOTEUR • MOTORE • MOOTTORI • ΚΙΝΗΤΗΡΑΣ

¡ADVERTENCIA! PESO MÁXIMO RECOMENDADO: 30 kg 66 lb

TIEMPO DE JUEGO: 1h 30' (APPROX.)

CONTENIDO • CONTENTS • CONTENU • INHALT • INHOUD • CONTEÚDO • CONTENUTO • INDHOLD • INNEHÅLL • INNHOLD • SISÄLTÖ • ΠΕΡΙΕΧΟΜΕΝΑ • المحتوي

A IT00101166, IT00093845, CM00010335, 800003103, IT00092236, IT00101165, IT00092254, IT00092246, IT00092308, IT00092249

B CM00014916

C CM00011477

D IT00101160

E IT00093841

F IT00101171

G IT00101172

H IT00092262

I IT00135799

J IT00091251

K IT00092240

L CM00010849

M IT00092144 → 2x

N M6X40 → 2x

O 10mm → 2x

P 10x19 → 2x

Q IT00091271 → 2x

R M-6 → 2x

T 3,5x13 → 2x

MONTAJE • ASSEMBLY • ASSEMBLAGE • BEDIENUNGSANLEITUNG • MONTAGE • MONTAGEM
 • MONTAGGIO • MONTERING • KOKOONPANO • ΣΥΝΑΡΜΟΛΟΓΗΣΗ • التركيب



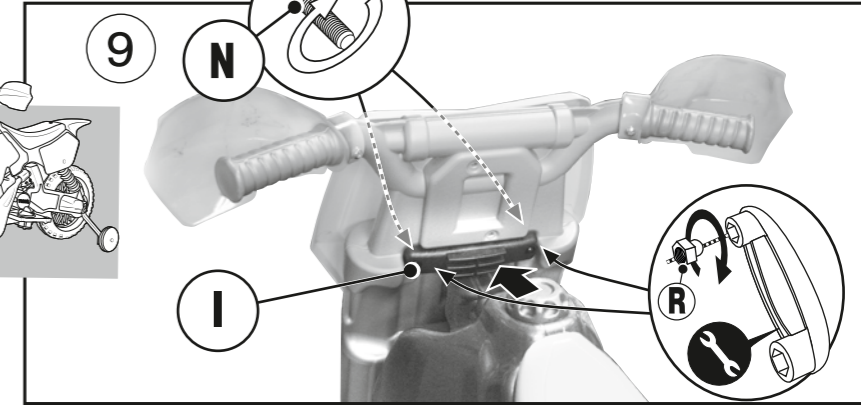
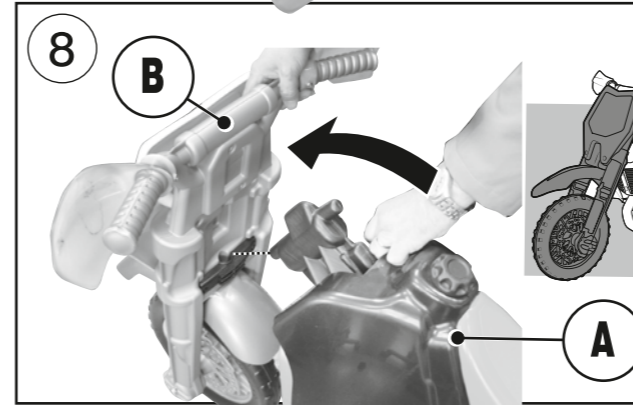
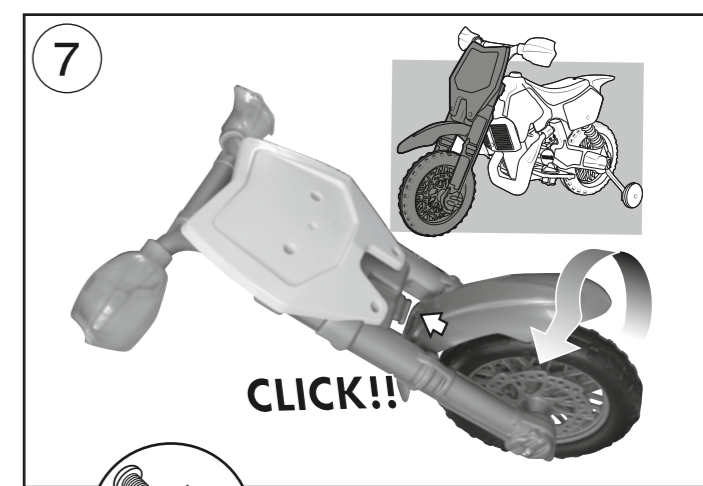
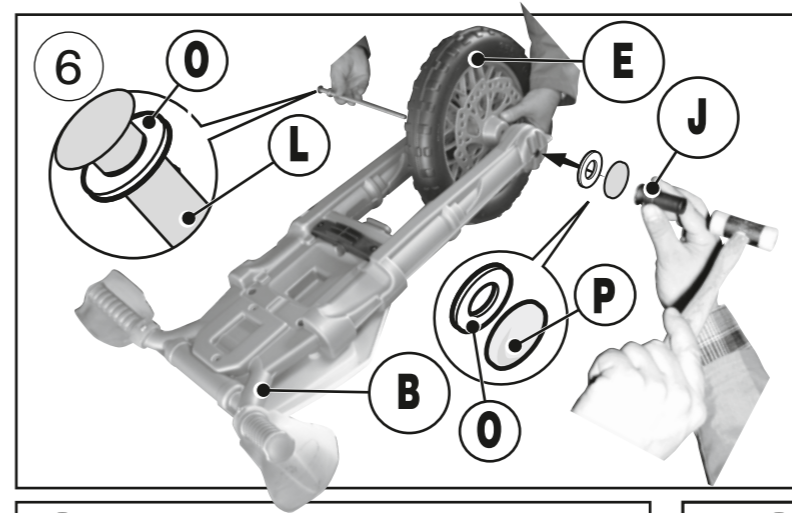
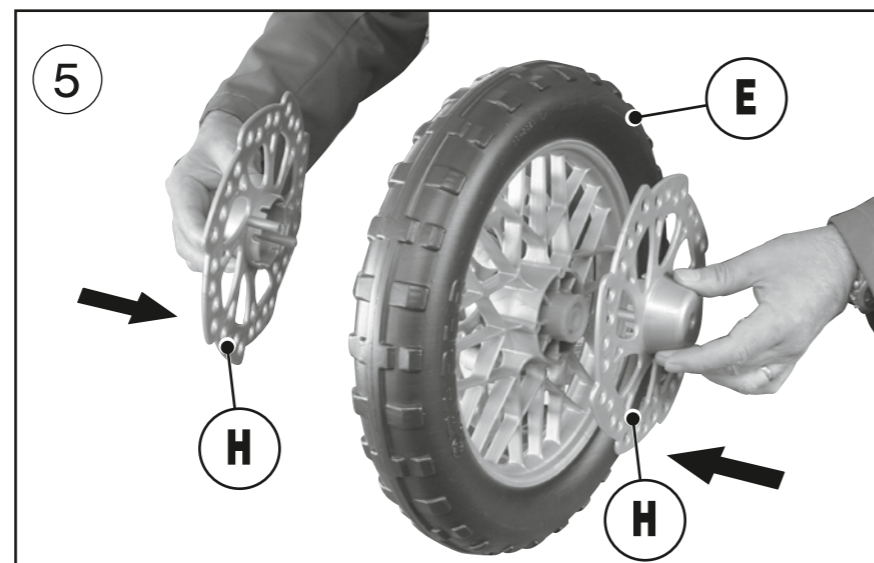
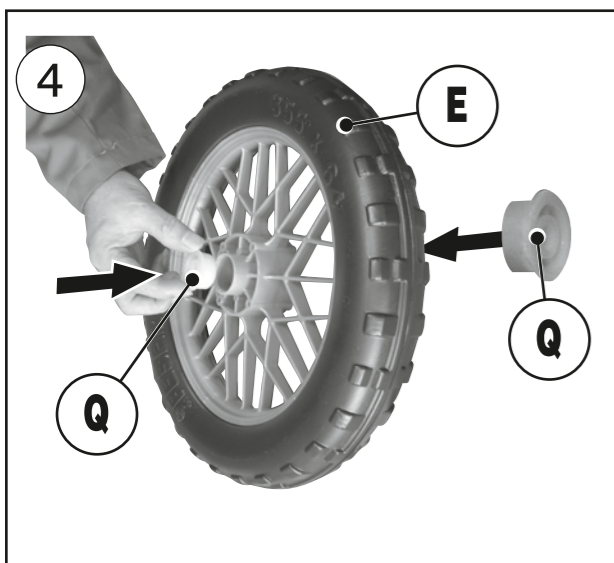
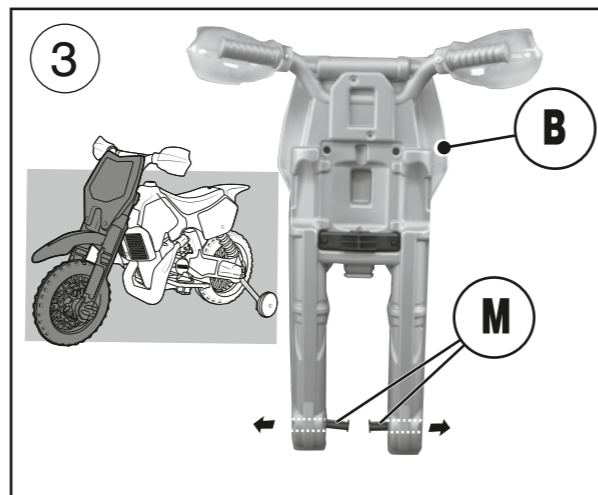
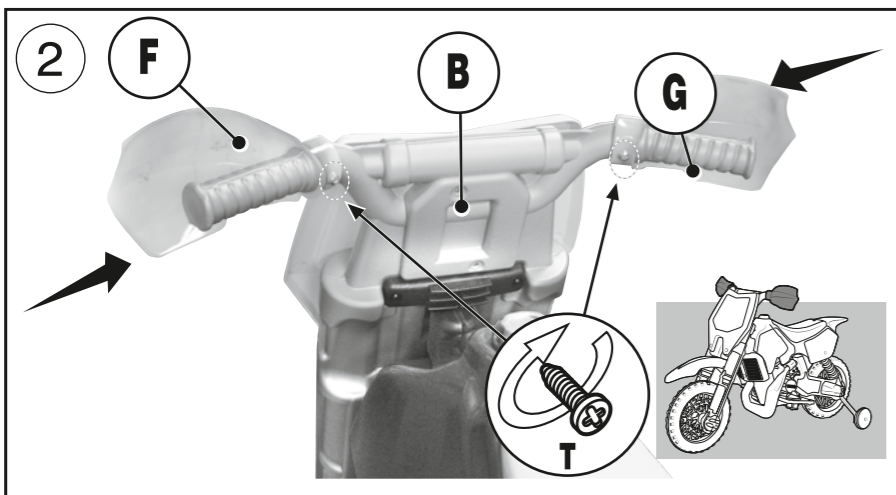
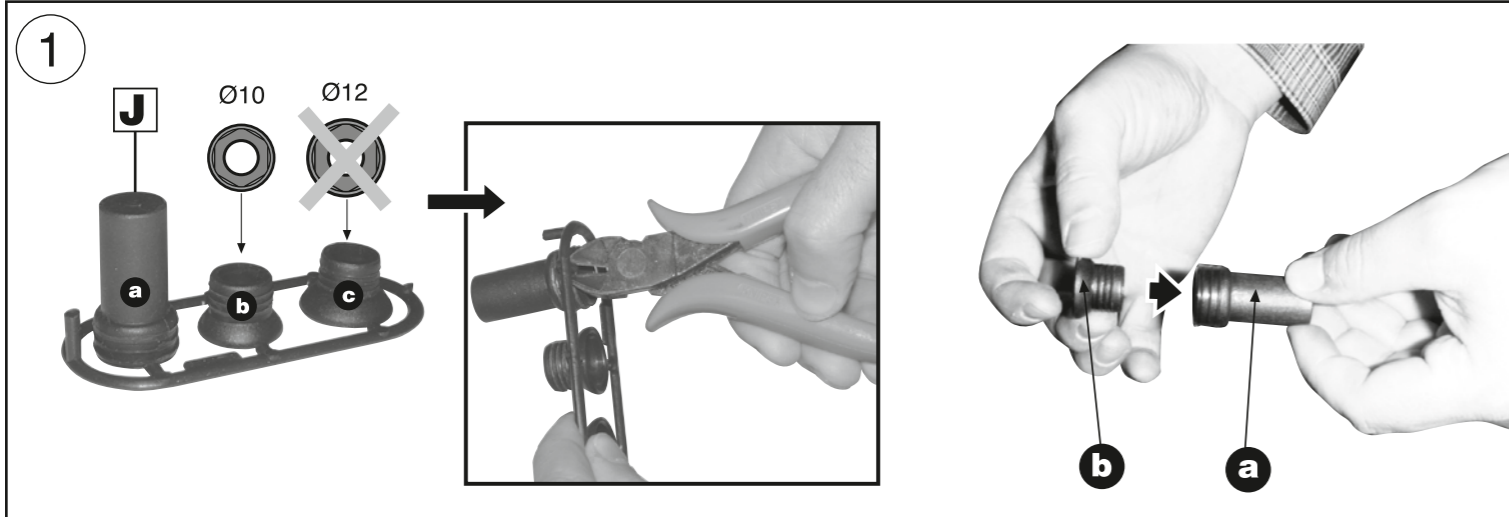
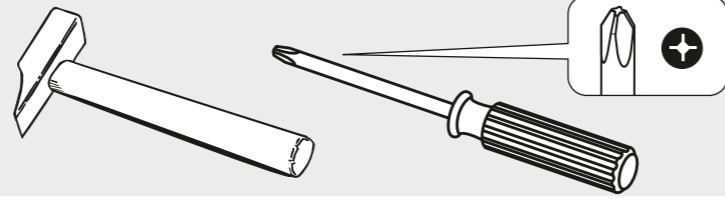
¡ADVERTENCIA! Realizar por un adulto
WARNING! This should be done by an adult
ATTENTION! A réaliser par un adulte
ACHTUNG! Dies ist von einem erwachsenen auszuführen
WAARSCHUWING! Uit te voeren door een volwassene

ATENÇÃO! A realizar por um adulto
AVVERTENZA! Deve essere fatto da un adulto
ADVARSEL! Bør udføres af en voksen person
VARNING! Att göras av en vuxen
ADVARSEL! Utføres av en voksen

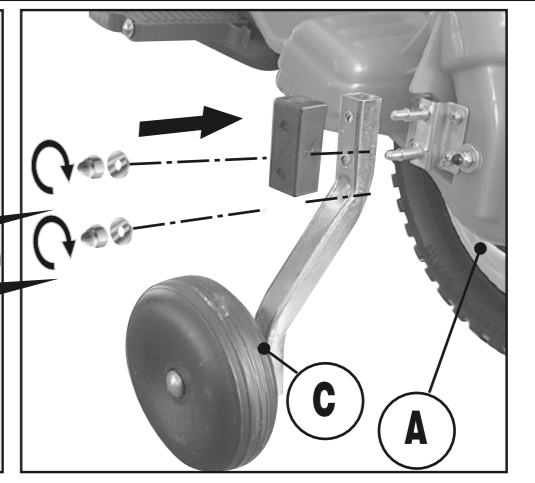
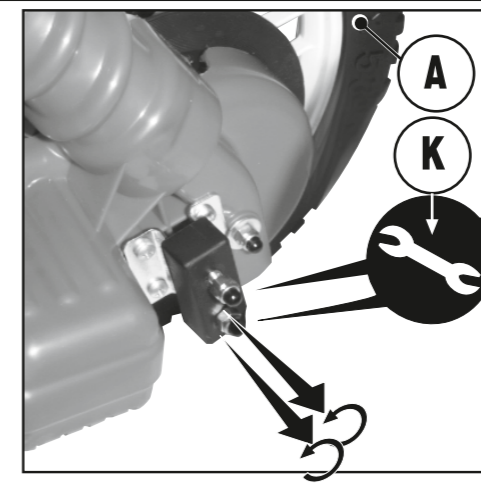
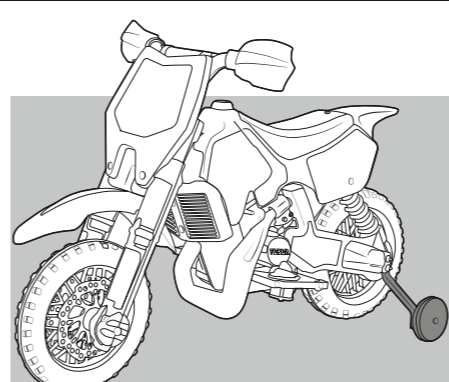
VAROITUS! Kokoaminen jätettävä aikuisen tehtäväksi
ΠΡΟΕΙΔΟΠΟΙΗΣΗ! Να πραγματοποιείται από έναν ενήλικα
 يقوم بالعمل شخص بالغ

•Herramientas no incluidas.
 •Tools not included.
 •Outils non inclus.
 •Werkzeug nicht inbegriffen.
 •Gereedschap niet bijgesloten.
 •Ferramenta não incluída.
 •Attrezzi non inclusi.

•Værktøj medfølger ikke.
 •Verktøy medfølger inte.
 •Verktøyet ikke inkludert.
 •Ei sisällä työkalua.
 •Δεν περιλαμβάνονται τα εργαλεία.
 •لم يتم تضمين أداة



Montaje establiclos • Assembling training wheels • Montage des roulettes • Montage der Stützräder • Zijwieltjes montage •
 Montagem dos estabilizadores • Montaggio rotelle • Balancecykel • Montering av stödhjul • Montering av støttehjulene •
 Αρμυρίοien kokoonpano • ΣΥΝΑΡΜΟΛΟΓΗΣΗ ΒΟΗΘΗΤΙΚΕΣ ΡΟΔΕΣ • تركيب العجلتين المضافتين



Conexión de clavijas • Plug connection • Connexion des fiches • Steckeranschluss • Stekkerverbinding •
 • Ligação das cavilhas • Collegamento spina • Tilslutning • Anslutningskontakt • Kobling av pluggene •
 Pistokkeiden liittäminen • Συνδεση των ακροδεκτων • وصل الدبابيس



¡ADVERTENCIA! Realizar por un adulto
WARNING! This should be done by an adult
ATTENTION! A réaliser par un adulte
ACHTUNG! Dies ist von einem erwachsenen auszuführen
WAARSCHUWING! Uit te voeren door een volwassene

ATENÇÃO! A realizar por um adulto
AVVERTENZA! Deve essere fatto da un adulto
ADVARSEL! Bør udføres af en voksen person
VARNING! Att göras av en vuxen
ADVARSEL! Utføres av en voksen

VAROITUS! Kokoaminen jätettävä aikuisen tehtäväksi
ΠΡΟΕΙΔΟΠΟΙΗΣΗ! Να πραγματοποιείται από έναν ενήλικα
 يقوم بالعمل شخص بالغ

